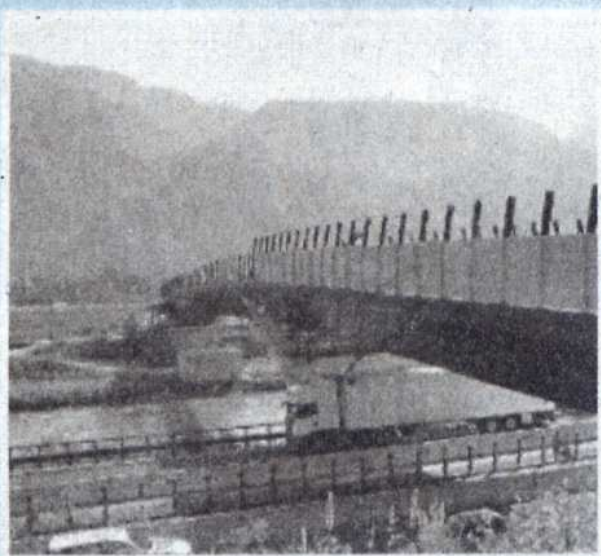




Dolomiten

TAGBLATT DER SÜDTIROLER

Samstag, 24.09.2011



„Ab Montag für den Verkehr geöffnet“

AUER/PFATTEN (jo). Die Arbeiten an der Piglone Brücke wurden gestern abgeschlossen. „Ab Montag ist die Brücke über die Etsch und die Autobahn für den Verkehr geöffnet“, sagt Autobahnpräsident Walter Pardatscher. Die alte Piglone Brücke wurde abgetragen und durch die neue Brücke ersetzt. Es ist eine auf einem Pfeiler ruhende Stahlbrücke, die die Landesstraße über die Autobahn und die Etsch führt und 121,6 Meter lang ist. Die Brücke ist 7,4 Meter breit und kostete laut Carlo Costa, dem technischen Direktor der Brennerautobahn, rund 3,5 Millionen Euro. Die Brücke liegt auf der Strecke zwischen Auer und der Laimburg.